

费罗娜 水泥瓷砖

- 水泥瓷砖开创者 -

ALTERNATIVE
CEMENT 水泥·融

FR-D20A002





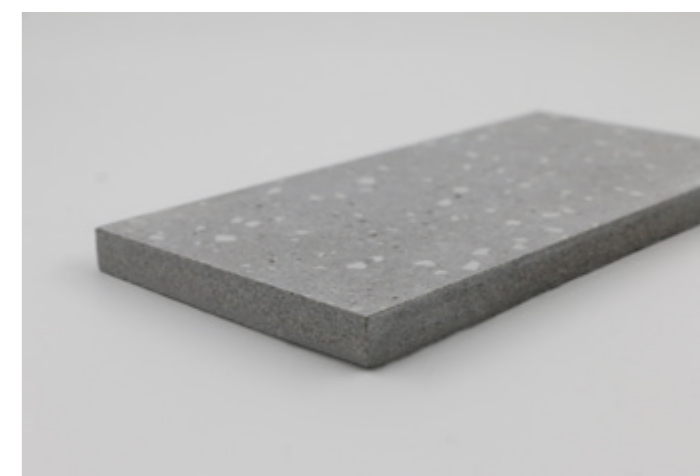
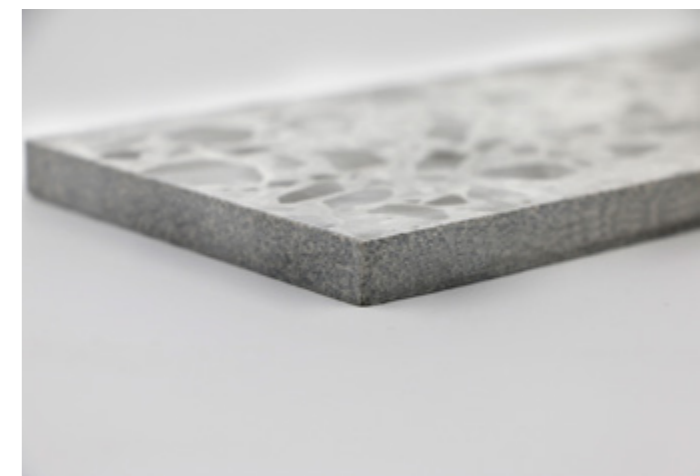
水泥·融

Alternative Cement

/
当代水磨石
浅灰 - 中灰

/
经典水磨石
白色 - 浅灰

/
陨星水磨石
浅灰 - 中灰



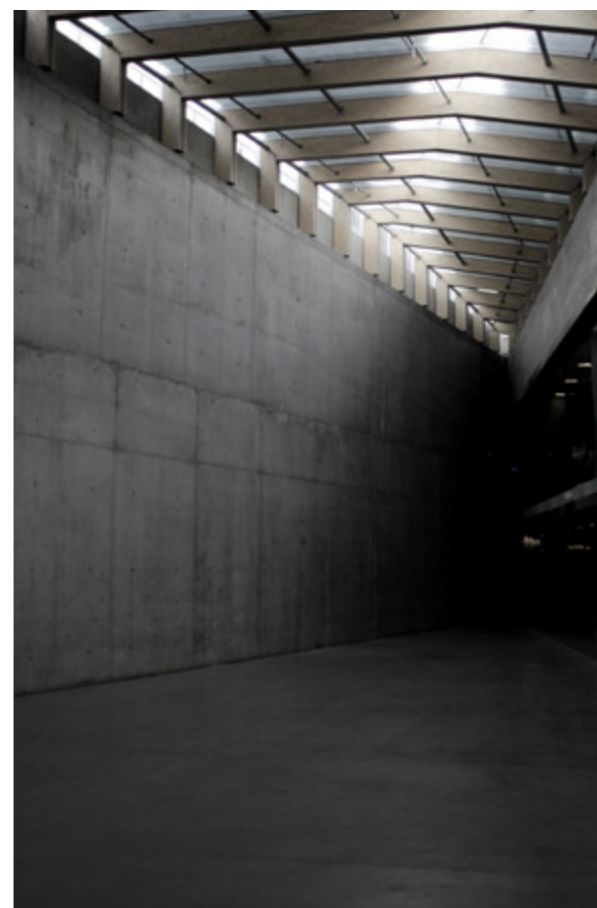
当代水磨石

浅灰 / AC1 中灰 / AC2



Terrazzo Contemporary Cenere / Grigio

Alternative Cement 水泥·融



当代水磨石系列以水磨石作为研发灵感，小颗粒石米均匀点缀于表面中，呈现星星点点的视觉效果。拥有深浅的2个颜色，适用不同空间的墙地使用，营造现代水磨石的质感空间。





墙面

AC1 600x1200mm 24"x48"

AC2 600x1200mm 24"x48"

地面

AC2 600x1200mm 24"x48"



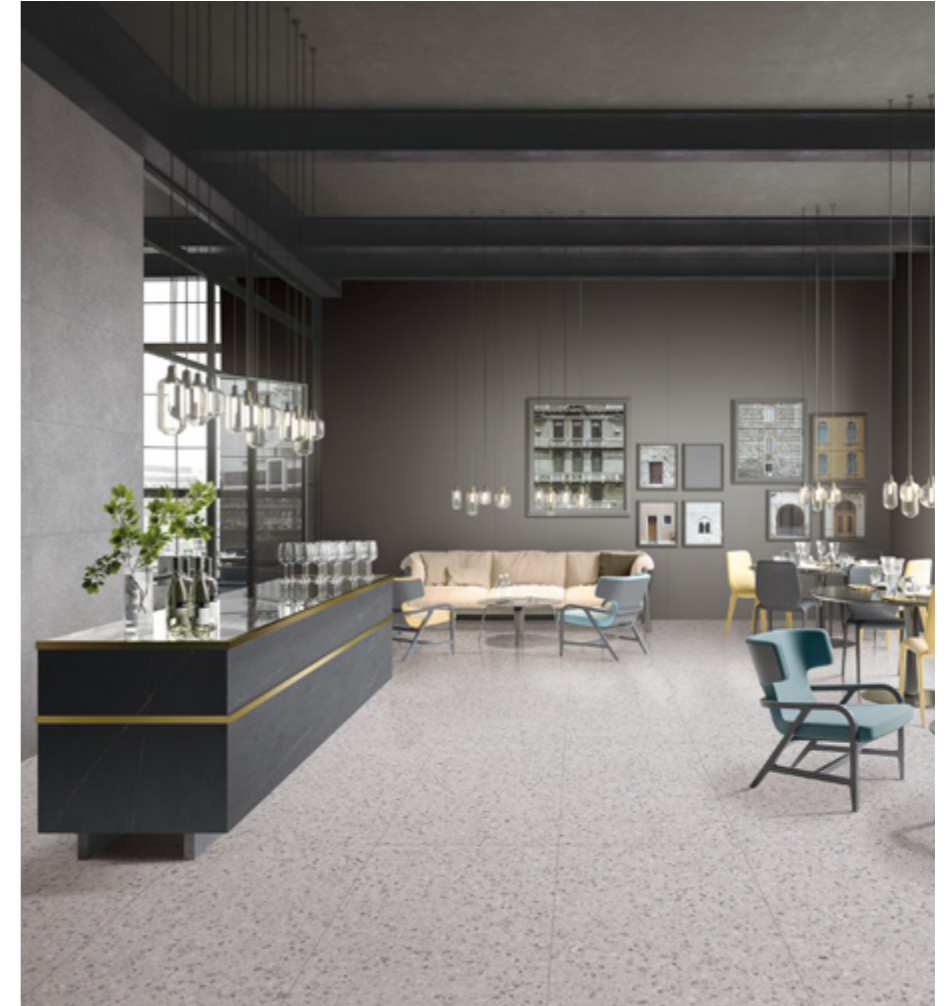
墙面

AC1 600x1200mm 24"x48"

地面

AC1 600x1200mm 24"x48"

AM2 600x1200mm 24"x48"



墙面

AC2 600x1200mm 24"x48"

地面

AT2 600x1200mm 24"x48"



地面

AC2 600x1200mm 24"x48"

经典水磨石

白色 / AT1 浅灰 / AT2



Terrazzo Traditional Bianco / Cenere



经典水磨石系列复刻传统水磨石肌理，辅之现代审美和工艺进行调整，凸显表面质感，细致展现了水磨石深浅纹理。

两个颜色，随意组合，适用于不同类型的空间属性使用，为空间带来专属经典水磨石的设计感。

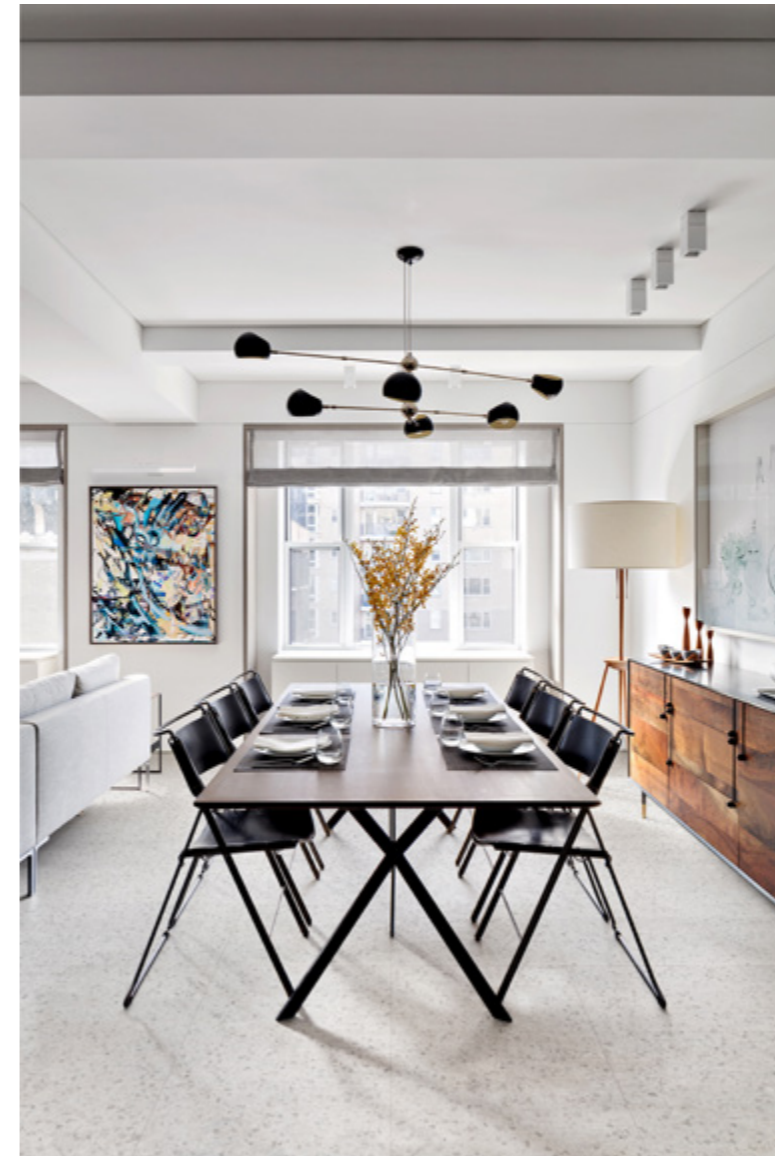




←

地面

AT1 600x1200mm 24"x48"



地面

AT1 600x1200mm 24"x48"



墙面

AT1 600x1200mm 24"x48"

地面

AM2 600x1200mm 24"x48"



←

墙面

AM2 600x1200mm 24"x48"

地面

AT2 600x1200mm 24"x48"

陨星水磨石

浅灰 / AM1 中灰 / AM2



Terrazzo Meteor Cenere / Grigio



陨星水磨石从陨星表面的岩石中获取灵感，糅合水泥表面质感，大小不一的颗粒纹路设计，增添设计感；

此系列采用平面哑光工艺面，形成细腻的质感，满足不同属性空间的使用，带来更自然的空间体验。





→

地面

AM1 600x1200mm 24"x48"



↑

墙面

XV1 1600x3200mm 63"x126"

地面

AM2 600x1200mm 24"x48"

←

地面

AM2 600x1200mm 24"x48"

当代水磨石

Terrazzo Contemporary Cenere

AC1 / 浅灰

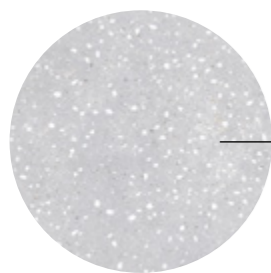
8 面设计



600x1200mm / 24"x48"



600x600mm / 24"x24"



Finishes | 工艺面



Matt
哑面

当代水磨石

Terrazzo Contemporary Grigio

AC2 / 中灰

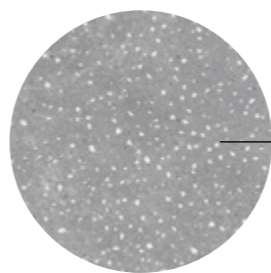
8 面设计



600x1200mm / 24"x48"



600x600mm / 24"x24"



Finishes | 工艺面



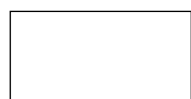
Matt
哑面

经典水磨石

Terrazzo Traditional Bianco

AT1 / 白色

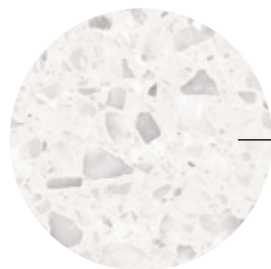
6面设计



600x1200mm / 24"x48"



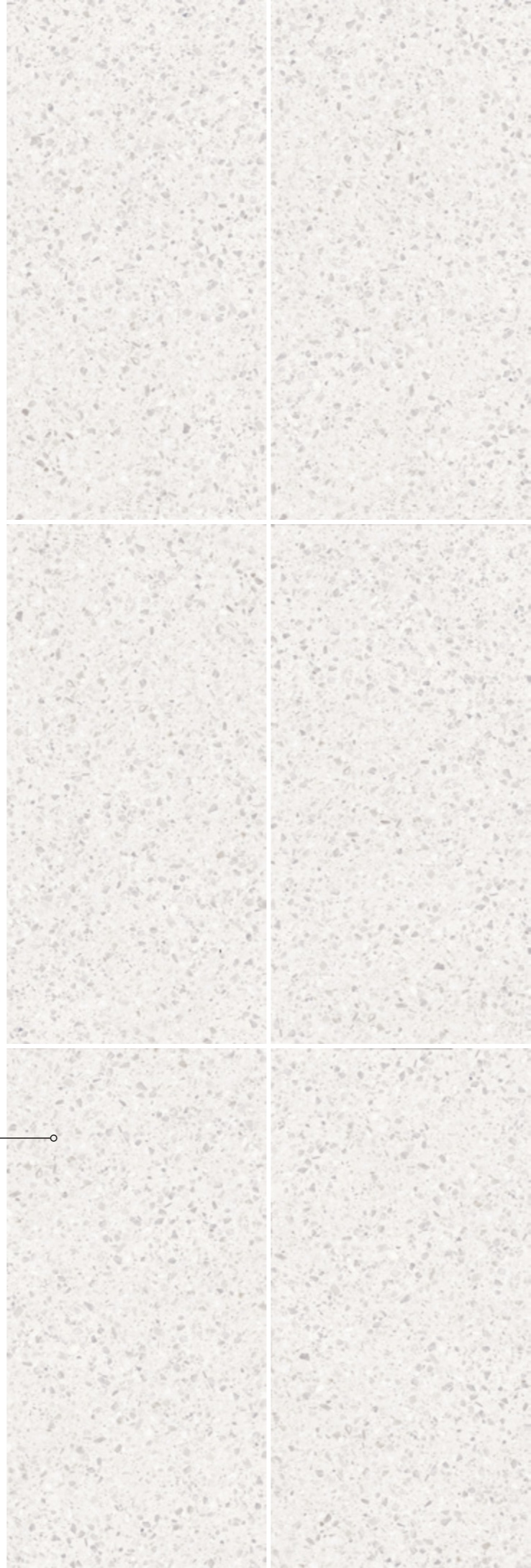
600x600mm / 24"x24"



Finishes | 工艺面



Matt
哑面



经典水磨石

Terrazzo Traditional Cenere

AT2 / 浅灰

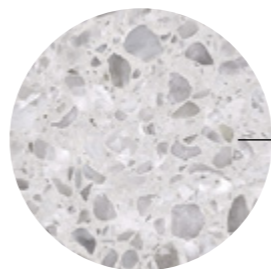
6面设计



600x1200mm / 24"x48"



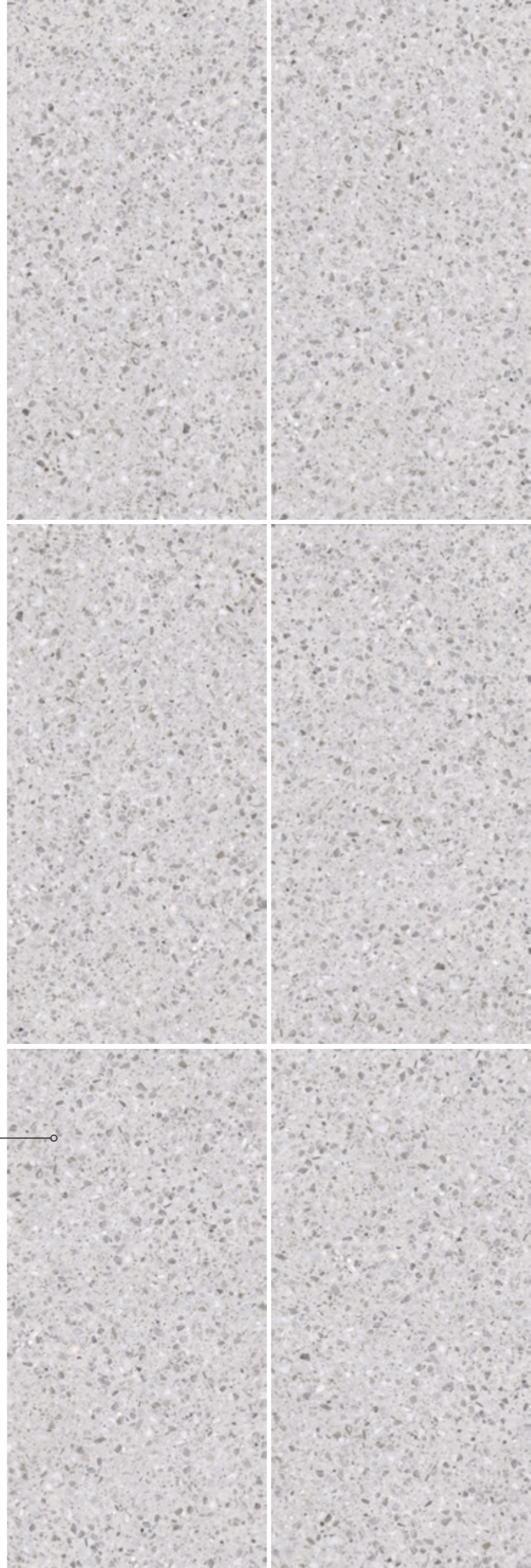
600x600mm / 24"x24"



Finishes | 工艺面



Matt
哑面



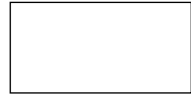
Alternative Cement 水泥·融

陨星水磨石

Terrazzo Meteor Cenere

AM1 / 浅灰

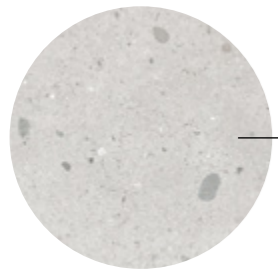
12 面设计



600x1200mm / 24"x48"



600x600mm / 24"x24"



Finishes | 工艺面



Matt
哑面



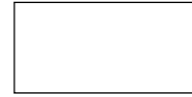
Alternative Cement 水泥·融

陨星水磨石

Terrazzo Meteor Grigio

AM2 / 中灰

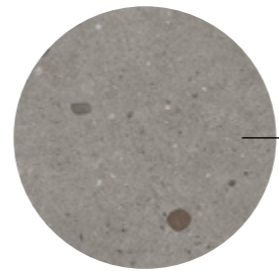
12 面设计



600x1200mm / 24"x48"



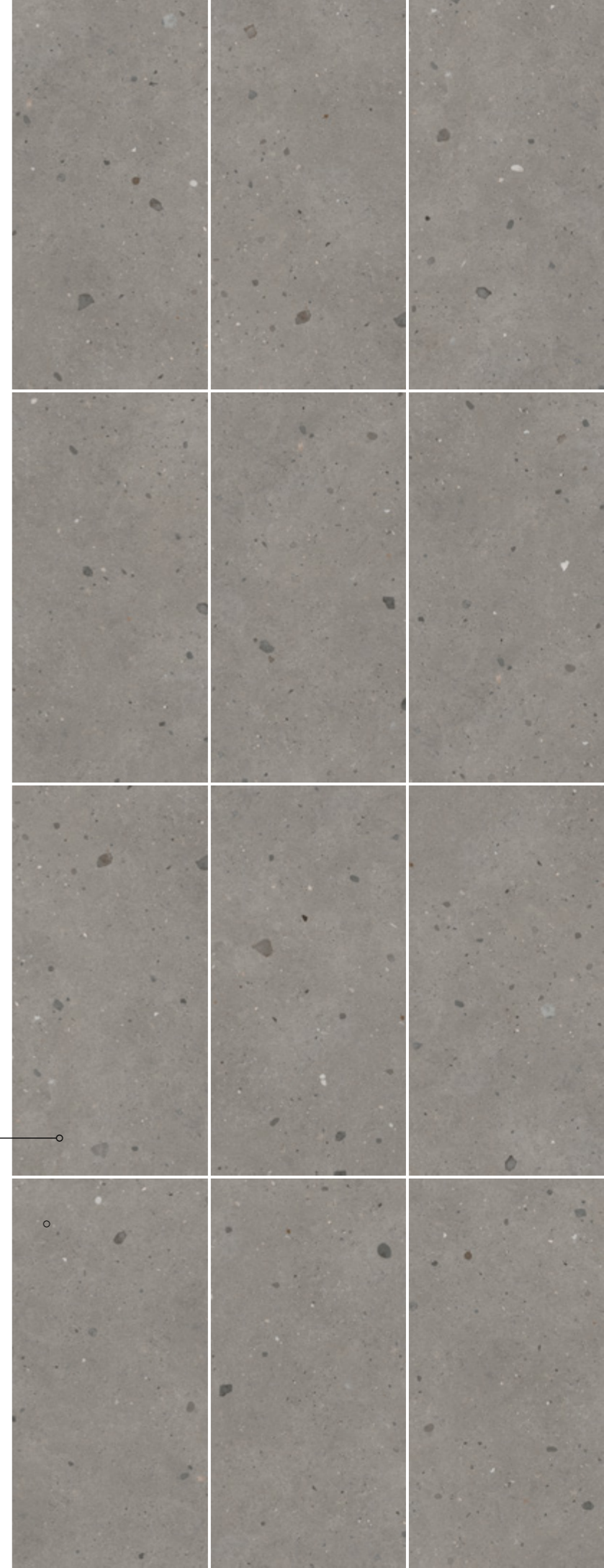
600x600mm / 24"x24"



Finishes | 工艺面



Matt
哑面



技术参数

		试验方法	国际标准	贵罗娜产品性能
	长度偏差	ISO 10545-2	±0.6%, ±2.0mm	±0.1%, ±1.0mm
	宽度偏差	ISO 10545-2	±0.6%, ±2.0mm	±0.1%, ±1.0mm
	厚度偏差	ISO 10545-2	±5%, ±0.5mm	±1%, ±0.3mm
	表面平整度	ISO 10545-2	±0.5%, ±2.0mm	±0.5%, ±2.0mm
	边直度	ISO 10545-2	±0.5%, ±1.5mm	±0.02%, ±0.1mm
	直角度	ISO 10545-2	±0.5%, ±2.0mm	±0.1%, ±1.0mm
	吸水率	ISO 10545-3	Ebs0.5%	Ebs0.5%
			单个值不大于0.6%	单个值不大于0.6%
	破坏强度	ISO 10545-4	≥1300N	≥1300N
	断裂模数	ISO 10545-4	平均值 ≥35	平均值 ≥35
			单个值 ≥32	单个值 ≥32
	抗污性	ISO 10545-14	最低3级	5级
	耐磨性	ISO 10545-7	报告耐磨级别	3-4级
			报告耐磨转数	1500
	抗冻性	ISO 10545-12	经试验应无裂纹或剥落	应通过此项测试
	抗粘裂性	ISO 10545-11	经试验应无粘裂	应通过此项测试
	防滑性	DIN 51130	从R9/R13	等级 R9 - R10
		DIN 51097	A, B, C 级	等级B级
		ANSI A137.1-2012	等级 μ≥0.42	等级 μ≥0.55
		AS 4586:2013 附录A	P0 - P5	等级 P3
		GB/T 4100-2015 附录 M	μ≥0.5	地砖静摩擦系数 (干法值) ≥0.5

包装信息

规格 (毫米/英寸)	片/箱	平方/箱	千克/箱	箱数/托	平方/托	千克/托
600x1200 24"x48"	2	1.44	40	24	34.56	960
600x600 24"x24"	4	1.44	32	40	57.60	1280